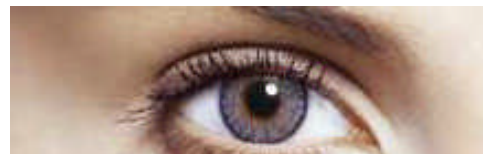







Brillenausstellung

Lehrerinformation



1/3

<p>Arbeitsauftrag</p> 	<p>Gemeinsam wird das Plakat gelesen. Auf einem grossen Tisch liegt verschiedenartiges Material (Brainstorming) Die LP schreibt die einzelnen Vorschläge der SuS an die Wandtafel. Arbeitsblatt: Gemeinsam wird die Anleitung gelesen und besprochen. Jedes Kind überlegt, welches Modell es machen will (mit Gipsbinden oder Papiermaché oder aus Karton). Die LP hängt die Brillen mit Name und Brillenmodellnamen im Schulhausgang auf.</p>
<p>Ziel</p> 	<p>Jeder SuS entwirft eine Phantasiebrille. Anschliessend werden die verschiedenen Modelle in einer Brillenausstellung im Schulhaus präsentiert und eventuell prämiert.</p>
<p>Material</p> 	<p>Brillenplakat Anleitung inkl. Materialliste</p>
<p>Sozialform</p> 	<p>Plenum EA</p>
<p>Zeit</p> 	<p>Zwei Stunden</p>

Weiterführende Ideen:

Zusätzliche
Informationen:

- Augencollage: Aus verschiedenen Zeitschriften werden Augen ausgeschnitten und aufgeklebt.
- Mit verschiedenen Materialien wie Tücher, Ball usw. wird ein Augenmodell gestaltet.
- Die Brillen werden als Fasnachtsmasken benutzt.





BRILLENWETTBEWERB



Gesucht wird die
originellste, witzigste,
coolste, grusligste
Brille!

Brillenausstellung

Anleitung



3/3

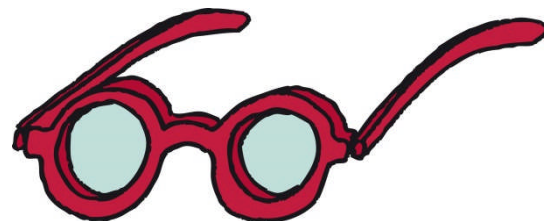
Bastle deine eigene Brille mit folgendem Material:

Aufgabe:

- Elektrikerdraht
- Gipsbinden oder Zeitungen und Kleister
- Karton
- eventuell Papierkugeln für die Augen
- Federn, Stoff, Pelz und so weiter, Glitzer und Glimmer
- Perlen und alles, was du findest
- Farben

Modell 1

- Du formst mit Elektrikerdraht ein grosses Brillengestell. Beginne beim Bügel.
- Wenn du die richtige Form gefunden hast, umwickelst du das Gestell mehrmals mit Draht.
- Jetzt überziehst du mit Gipsbinden oder mit Kleister getränktem Papier das Drahtgestell.
- Wenn der Überzug trocken ist, kannst du mit dem Bemalen und Verzieren beginnen.



Überleg dir aber vorher:

Mache ich für eine Prinzessin oder einen König eine Brille, oder gehört die Brille einem Vampir, einer Hexe oder einem Ausserirdischen?

Deiner Fantasie sind keine Grenzen gesetzt.

Suche einen Namen für dein Brillenmodell!

Modell 2

- Du zeichnest das Brillengestell auf einen Karton, die beiden Bügel zeichnest du einzeln.
- Sorgfältig schneidest du die drei Teile aus.
- Die einzelnen Teile verbindest du auf der Innenseite mit Klebeband.
- Jetzt kannst du die Brille mit Plakatfarben bemalen und nachher mit verschiedenem Material verzieren oder überkleben.